



DIE ZERBROCHENE REGIERUNG

ANTWORTBLATT

Frühstücksei

#47

18. November
2024

In der deutschen Politik ist aktuell viel los. Die Bundesregierung ist zerbrochen wegen Meinungsverschiedenheiten zwischen den Politikern. Deswegen muss nun neu gewählt werden. In diesem Frühstücksei erfährst du mehr über die politische Lage in Deutschland.



Wortschatz



hören



lesen



sprechen



Diskussion



schreiben



kreativ



Immer wieder werden aktuell bestimmte Begriffe in der Politik benutzt. Lerne hier deren Bedeutung kennen und ordne die Wörter ihrer Definition zu.

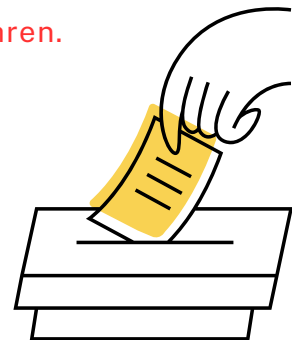


die Koalition – in Zusammenschluss von Parteien, die zusammen eine Regierung bilden und gemeinsam politische Entscheidungen treffen können. Sie wird notwendig, wenn keine einzelne Partei die Mehrheit im Parlament hat.

die Neuwahlen – Ein Prozess, bei dem neue Parteien gewählt werden. Am Ende wird deutlich, welche Partei die meisten Stimmen bekommen hat.

der Bruch der Regierung – Die Zusammenarbeit zwischen den Parteien in der Regierung zerbricht und die Koalition kann nicht mehr weiterarbeiten. Dies kann auch zum Rücktritt des Kanzlers oder der Kanzlerin führen.

die Vertrauensfrage – Der Vorgang, bei dem der Kanzler/die Kanzlerin fragt, ob das Parlament weiterhin Vertrauen in ihn/sie hat. Wenn das Vertrauen verweigert wird, kann dies zu einem Rücktritt des Kanzlers und zu Neuwahlen führen.



AUFGABE 2: WAS IST PASSIERT?

A2/B1 

In diesem Video von logo! erfährst du genauer, was die vergangene Woche in Berlin passiert ist. Notiere die richtige Antwort.

Wofür steht der Spitzname „Ampel“ in der deutschen Politik?

Für die drei Regierungsparteien „SPD“, „FDP“, „Die Grünen“.

Was ist mit der „Ampel-Regierung“ passiert ?

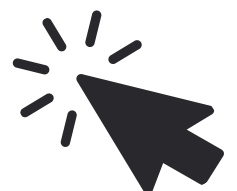
Sie können nicht mehr gemeinsam regieren./Sie ist zerbrochen.

Was hat Bundeskanzler Olaf Scholz gemacht?

Olaf Scholz hat den Finanzminister Christian Lindner (FDP) entlassen. Die FDP ist nun kein Teil mehr der „Ampel-Regierung“.

Was ist das Problem einer Minderheitsregierung?

Die „SPD“ und „Die Grünen“ haben keine Mehrheit mehr im Bundestag und können daher nur schwer politische Entscheidungen durchsetzen.



AUFGABE 3: DEIN PARTEI-PLAKAT

A2/B1



Stell dir vor, es gibt in deinem Land Neuwahlen und du bist der Kandidat oder die Kandidatin einer neuen Partei. Du musst deine Wähler:innen überzeugen, warum sie **dich** und deine **Partei** wählen sollen.

Gestalte ein Wahlplakat für deine Partei und überlege dir hierfür:

- einen **Namen** deiner Partei
- **Themen und Ziele**, die deiner Partei wichtig sind.

Stelle das Plakat anschließend deiner Klasse vor und sprich auch darüber, warum die Bürger:innen deine Partei wählen sollten.

