



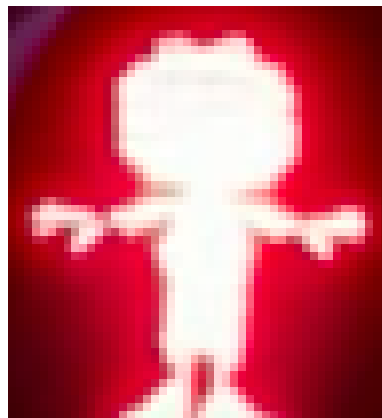
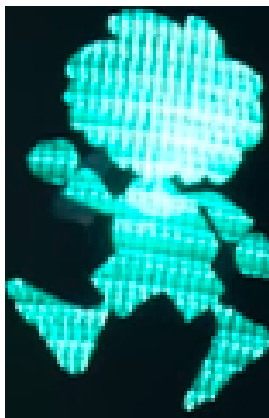
DER PUMUCKL IST DA!

ANTWORTBLATT

Frühstücksei

#13

25. März 2025



Wortschatz



hören



lesen



sprechen



Diskussion



schreiben



kreativ



Schaut euch das Bild von Pumuckl an und füllt anschließend den kurzen Lückentext mit den passenden Wörtern aus.



Wer ist Pumuckl?

Pumuckl ist ein kleiner, frecher **Kobold** mit roten Haaren und einer **grünen** Hose. Er ist für die Menschen normalerweise **unsichtbar**. Doch als er in der Schreinerwerkstatt von Meister Eder in München an einem Leimtopf **kleben** bleibt, wird er für den alten Schreiner sichtbar – und bleibt es auch, solange er dort lebt.

Pumuckl ist verspielt, neugierig und liebt es, **Streiche** zu spielen. Oft bringt er Meister Eder mit seinem **Unsinn** zur Verzweiflung, aber die beiden werden trotzdem gute Freunde. Obwohl Pumuckl manchmal Chaos verursacht, hat er ein gutes Herz und erlebt viele lustige **Abenteuer** in der Werkstatt.



Habt ihr schonmal von dem Pumuckl gehört? Und kennt ihr noch andere Kobold-Figuren? Tauscht euch aus.



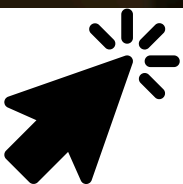
Schauen dir den kurzen Ausschnitt von „Pumuckl und Meister Eder beim Frühstück“ an und finde die richtige Antwort.

1. Was bezeichnet Pumuckl als „faule Milch“?

- a) den Quark
- b) den Käse
- c) die Butter

2. Was muss Meister Eder in dem Videoausschnitt Pumuckl mehrfach erklären?

- a) Zu welchem Zeitpunkt man das Streichholz und die Kerze auspustet.
- b) Wie man ein Ei pellen muss.
- c) Wie man sich beim Essen benimmt.



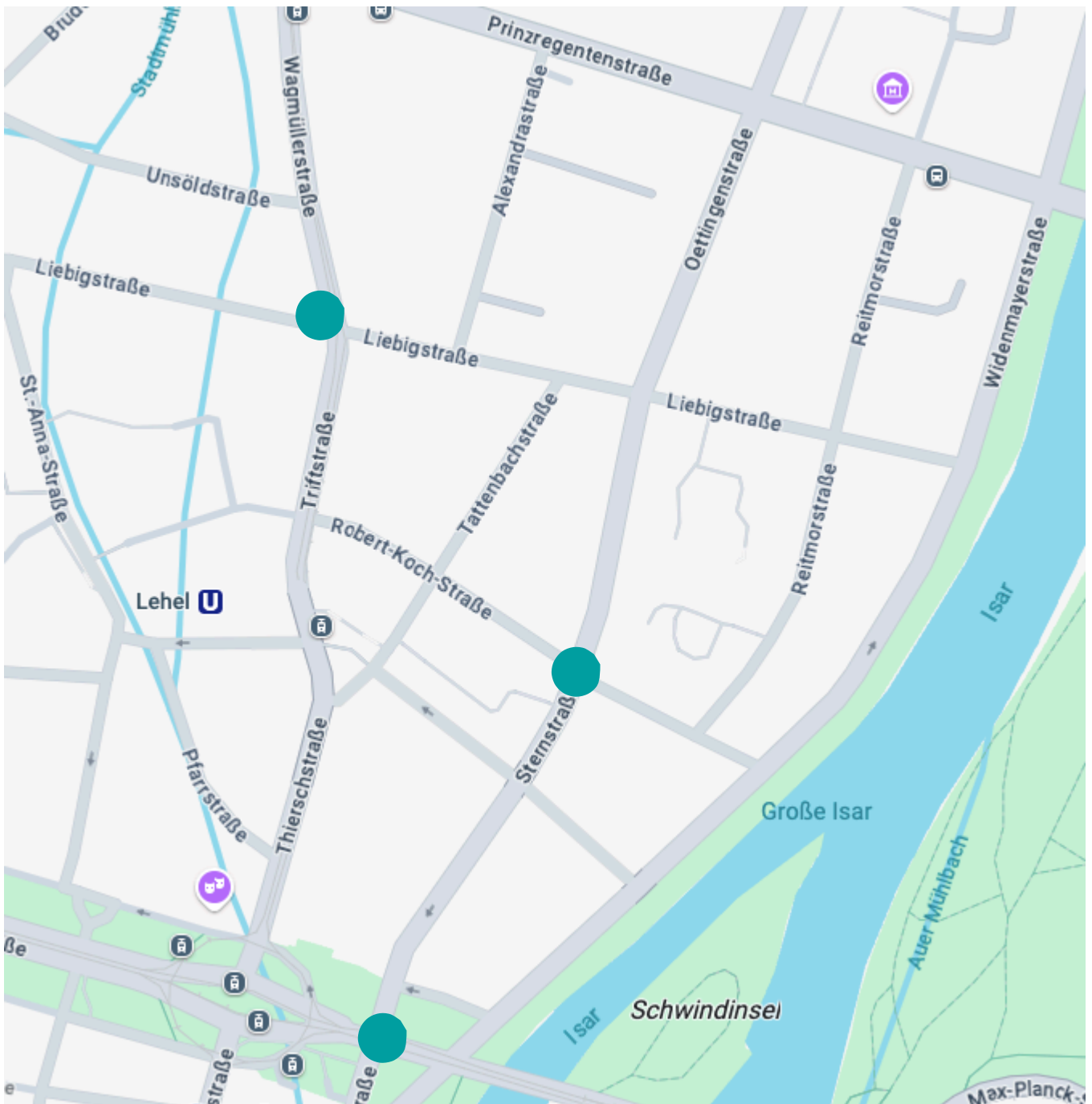
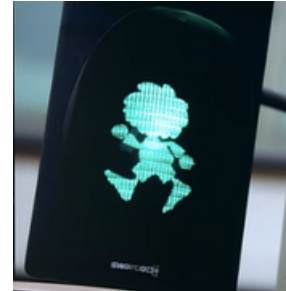
AUFGABE 3: PUMUCKL EROBERT MÜNCHEN

A2/B1



Die lange Tradition vom Pumuckl hat dafür gesorgt, dass man den kleinen Kobold von nun an in der Münchner Innenstadt an Ampeln sieht. In der Nähe dieser Ampeln befindet sich nämlich sein Zuhause – die Werkstatt von Meister Eder.

Hier seht ihr eine Karte von München. An diesen drei Orten sind seit dem Februar Ampeln mit dem Pumuckl zu finden. Schreibt in drei Sätzen auf, wo die Ampeln liegen. Benutzt hierbei die folgenden Wörter: die *Kreuzung*, die *Ecke*, die *Straße*, die *Bushaltestelle*, die *U-Bahn*, *Straßenbahnen*, *abbiegen*, *links*, *rechts*, *geradeaus*.



Zum Beispiel: Die erste Ampel befindet sich an der Kreuzung Liebigstraße, Wegmüllerstraße und Triftstraße. Weiter unten befindet sich die nächste Ampel an der Kreuzung zwischen der Robert-Koch-Straße und der Sternstraße. Die letzte Ampel liegt in der Nähe des Flusses Isar. Sie befindet sich an einer Kreuzung zwischen der Widenmayerstraße und der Sternstraße. In der Nähe befinden sich Straßenbahnen.