



# DER PUMUCKL IST DA!

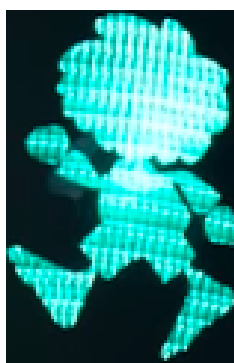
Frühstücksei

#13

25. März 2025

## ARBEITSBLATT

„Hurra, hurra der Pumuckl ist da“ – vielleicht hast du schon einmal von dieser kleinen Koboldfigur, dem Pumuckl, gehört? Vor 60 Jahren konnte man ihn und seine lustigen Streiche das erste Mal in einem Hörspiel erleben. Mittlerweile gibt es auch Zeichentricksendungen mit Pumuckl. Doch er ist seit kurzem noch woanders zu sehen! In diesem Frühstücksei erfährst du mehr darüber und übst dein Vokabular zum Thema Verkehr.



Wortschatz



hören



lesen



sprechen



Diskussion



schreiben



kreativ



Schaut euch das Bild von Pumuckl an und füllt anschließend den kurzen Lückentext mit den passenden Wörtern aus.

*Streiche, Abenteuer, grün, kleben,  
Unsinn, Kobold, unsichtbar*



### Wer ist Pumuckl?

Pumuckl ist ein kleiner, frecher \_\_\_\_\_ mit roten Haaren und einer \_\_\_\_\_ Hose. Er ist für die Menschen normalerweise \_\_\_\_\_. Doch als er in der Schreinerwerkstatt von Meister Eder in München an einem Leimtopf \_\_\_\_\_ bleibt, wird er für den alten Schreiner sichtbar – und bleibt es auch, solange er dort lebt.

Pumuckl ist verspielt, neugierig und liebt es, \_\_\_\_\_ zu spielen. Oft bringt er Meister Eder mit seinem \_\_\_\_\_ zur Verzweiflung, aber die beiden werden trotzdem gute Freunde. Obwohl Pumuckl manchmal Chaos verursacht, hat er ein gutes Herz und erlebt viele lustige \_\_\_\_\_ in der Werkstatt.



Figuren? Tauscht euch aus.



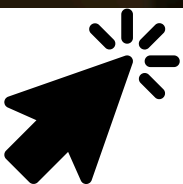
Schau dir den kurzen Ausschnitt von „Pumuckl und Meister Eder beim Frühstück“ an und finde die richtige Antwort.

1. Was bezeichnet Pumuckl als „faule Milch“?

- a) den Quark
- b) den Käse
- c) die Butter

2. Was muss Meister Eder in dem Videoausschnitt Pumuckl mehrfach erklären?

- a) Zu welchem Zeitpunkt man das Streichholz und die Kerze auspustet.
- b) Wie man ein Ei pellen muss.
- c) Wie man sich beim Essen benimmt.



## AUFGABE 3: PUMUCKL EROBERT MÜNCHEN

A2/B1



Die lange Tradition vom Pumuckl hat dafür gesorgt, dass man den kleinen Kobold von nun an in der Münchner Innenstadt an Ampeln sieht. In der Nähe dieser Ampeln befindet sich nämlich sein Zuhause – die Werkstatt von Meister Eder.

Hier seht ihr eine Karte von München. An diesen drei Orten sind seit dem Februar Ampeln mit dem Pumuckl zu finden. Schreibt in drei Sätzen auf, wo die Ampeln liegen. Benutzt hierbei die folgenden Wörter: die *Kreuzung*, die *Ecke*, die *Straße*, die *Bushaltestelle*, die *U-Bahn*, *Straßenbahnen*, *abbiegen*, *links*, *rechts*, *gradeaus*.

